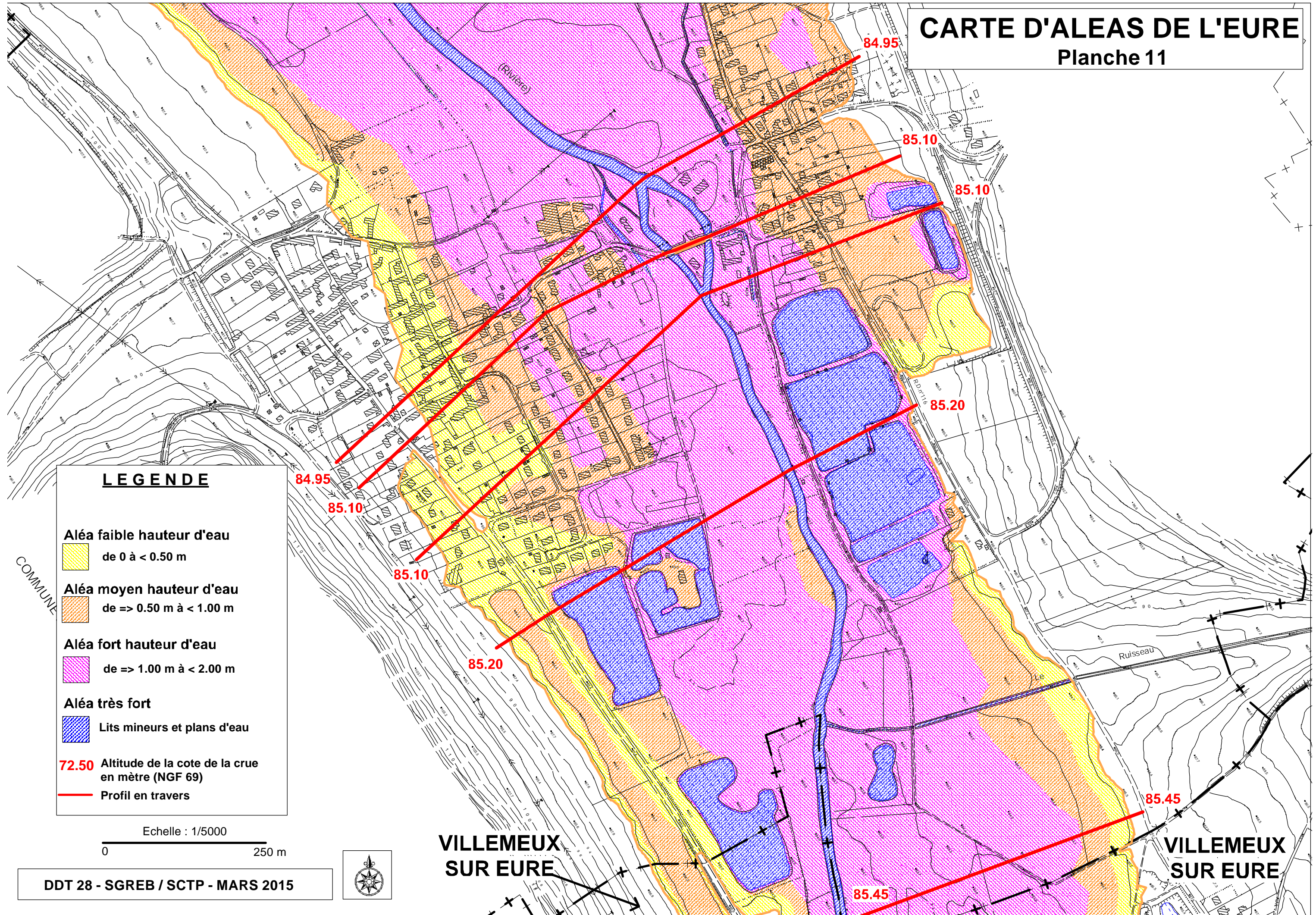


# CARTE D'ALEAS DE L'EURE

## Planche 11



### LEGENDE

**Aléa faible hauteur d'eau**

de 0 à < 0.50 m

**Aléa moyen hauteur d'eau**

de => 0.50 m à < 1.00 m

**Aléa fort hauteur d'eau**

de => 1.00 m à < 2.00 m

**Aléa très fort**

Lits mineurs et plans d'eau

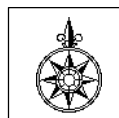
**72.50** Altitude de la cote de la crue en mètre (NGF 69)

— Profil en travers

Echelle : 1/5000

0 250 m

DDT 28 - SGREB / SCTP - MARS 2015



VILLEMEUX  
SUR EURE

VILLEMEUX  
SUR EURE